

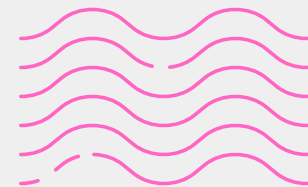
Gallina Pelada 2024



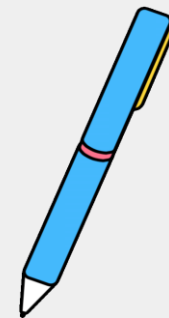
Creat pel **Club Esportiu Garraf Runners**
Setembre 2024



Informació general



Seguint el calendari anual de sortides fora del entorn natural del Garraf, passem a donar la millor informació possible per la ruta '**Gallina Pelada**' amb el nostre guia Fernando.



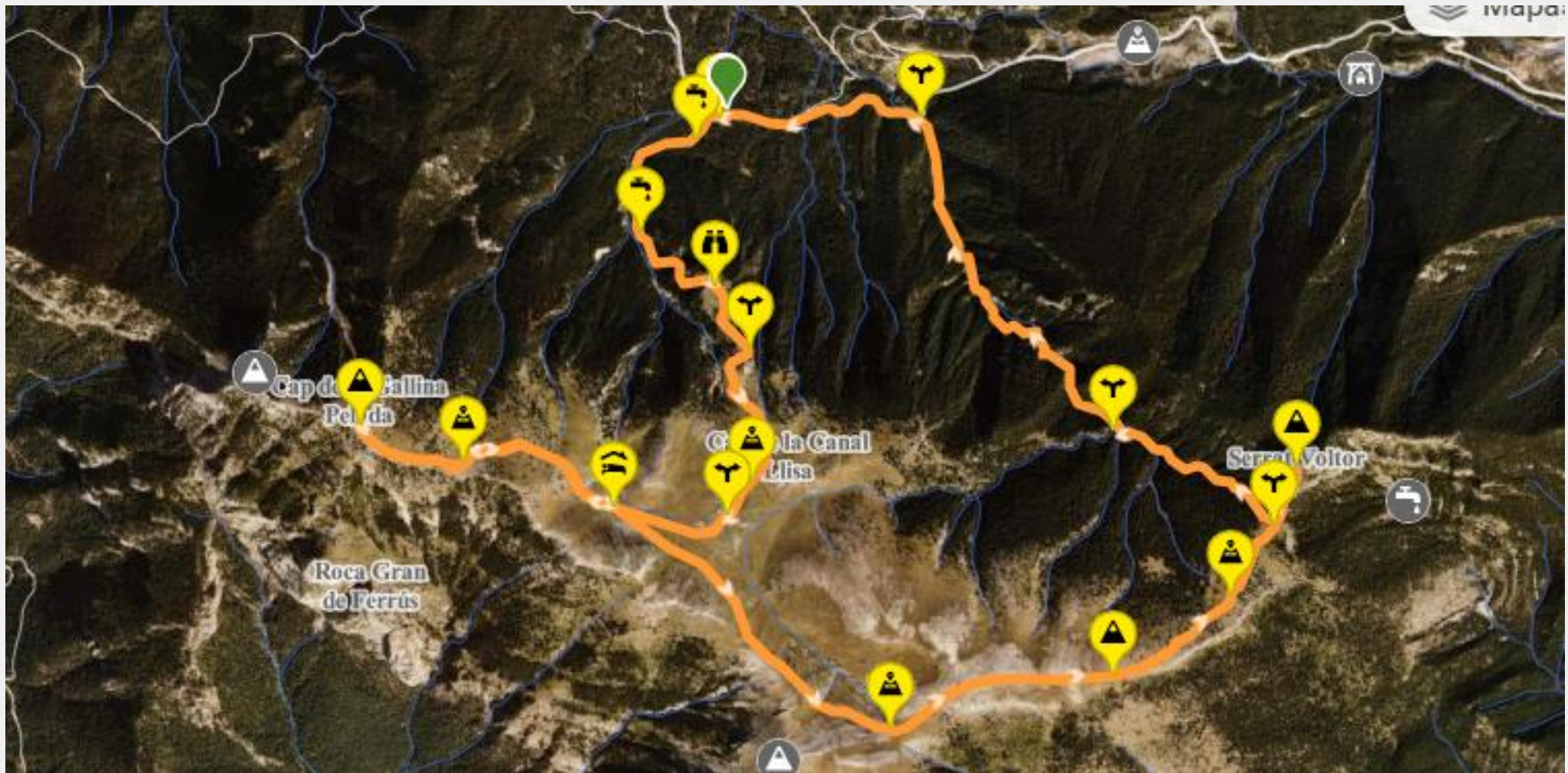
- Perquè la fem? Per mantenir i dinamitzar les opcions de trekking per tots els socis i sòcies.
- Quina data hem escollit? La data escollida es el **22 de setembre**
- Tenim límits? No pel nombre d'assistents ja que la muntanya es gran, però la nostra limitació serà la aptitud i capacitat de les persones per fer aquest tipus de sortida. **La dificultat es MITJANA**



Recorregut gràfic



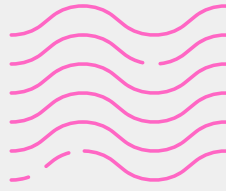
gràfics i altimetria de la mateixa sortida de juliol'24



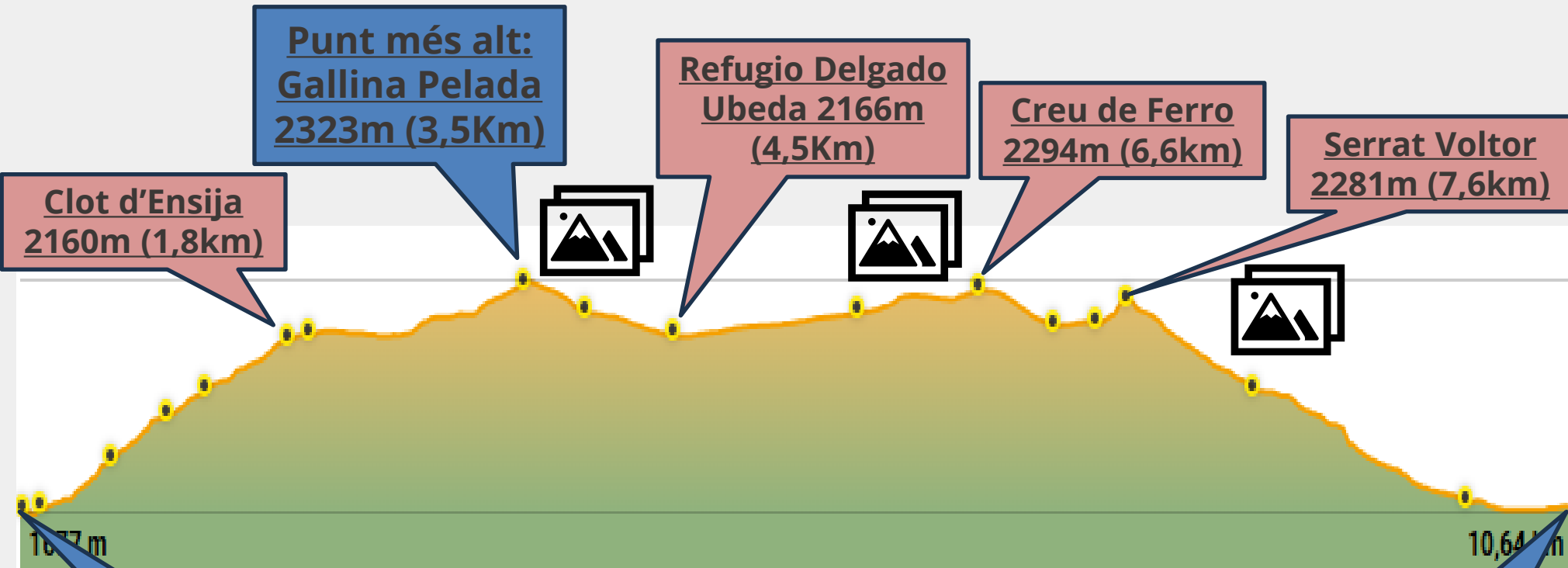
Dades generals: Distància: 10,64Km, ascensió total: 866m



Perfil de la marxa



Punt fotogràfic



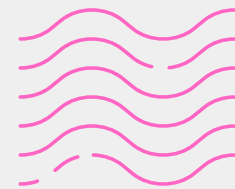
Sortida:
Aparcament
de la Font
Freda 1677m

Ruta circular: Cap de la Gallina Pelada, Creu de Ferro y Serrat Voltor.

Arribada:
Aparcament
de la Font
Freda 1677m



Dades d'interès ...



Algunes dades d'interès respecte de la preparació de la sortida son les següents:

- La totalitat dels participants hauran de ser socis i sòcies del Club Esportiu Garraf Runners, sense excepcions.
- Es obligatori tenir la llicència federativa de la FEEC al corrent de pagament pel 2024 o haver pagat la llicència de dia per aquesta activitat. El tràmit de la llicència de dia es farà des del Club.
- **MOLT IMPORTANT** – La data límit per demanar la llicència de dia a la FEEC es el **16 de setembre**, per tant, qui vulgui aquesta llicència haurà de demanar-ho al Club com a màxim el **13 de setembre**.



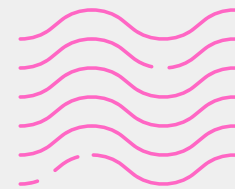
Dades d'interès ...



- **Hi farem una única sortida a les 6:00 hores del Parc del Mil·leni (Gavà) pera anar directament amb els nostres vehicles fins el punt d'inici marcat per l'organitzador.**
- **El responsable d'organitzar la sortida podrà indicar com 'no aconsellable' la participació d'aquells socis i/o sòcies que no siguin aptes per fer el recorregut amb suficients garanties de ritme i seguretat.**
- **Tots els participants hauran d'utilitzar obligatòriament roba i calçat adequat pel recorregut.**
- **El productes com aigua, aliments sòlids, etc., seran responsabilitat del participants.**
- **Al finalitzar la ruta farem una parada per menjar al restaurant Santa Bárbara en Sant Corneli (opcional).**



Dades d'interès ...



- La utilització de crema de protecció solar i ulleres de sol es altament recomanable.
- L'objectiu es 0% residus a les sortides organitzades pel Club, es a dir, no podrem deixar cap deixalla a la muntanya, ja sigui plàstic, paper o material orgànic.



Vistes de la ruta

Cap de la Gallina Pelada





Vistes de la ruta

Creu de Ferro



Serrat Voltor



Pla d'Ensija





www.garrafrunners.org



info@garrafrunners.org



685 44 78 82



@garrafrunners



Estem en contacte ...